

УТВЕРЖДЕНА

постановлением администрации МО Приозерский

муниципальный район Ленинградской области

от

№

СХЕМА РАСПОЛОЖЕНИЯ ЗЕМЕЛЬНОГО УЧАСТКА ИЛИ ЗЕМЕЛЬНЫХ УЧАСТКОВ НА КАДАСТРОВом ПЛАНЕ ТЕРРИТОРИИ

Условный номер земельного участка :

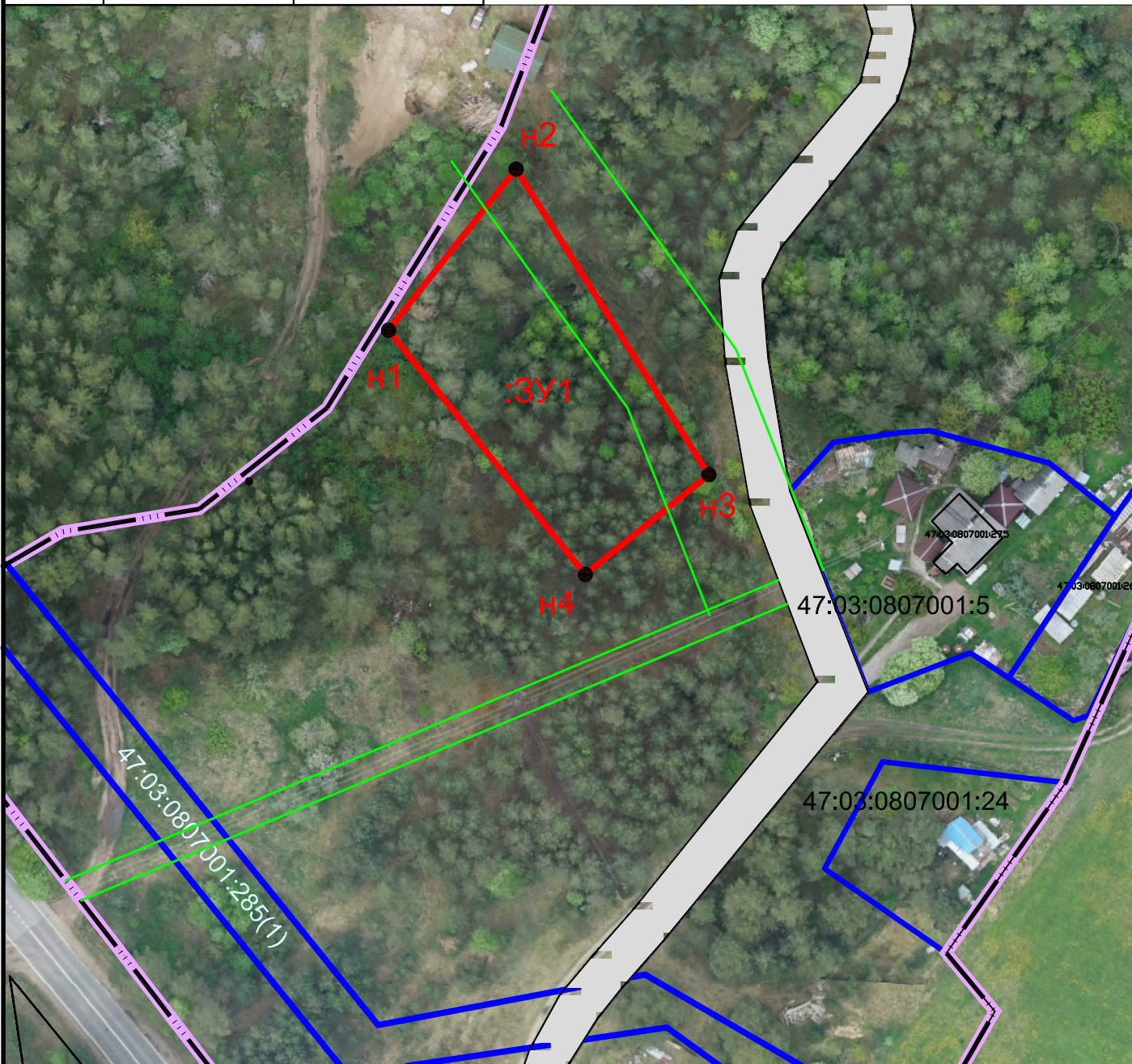
Площадь земельного участка : 1600 кв.м.

Обозначение характерных точек границ	Координаты, м	
	X	Y
н1	522192.58	2206683.95
н2	522218.91	2206704.80
н3	522168.98	2206736.30
н4	522152.67	2206716.11
н1	522192.58	2206683.95

Земли с особыми условиями землепользования:
- Охранная зона высоковольтной ЛЭП - 391 кв.м.

Номер кадастрового квартала: 47:03:0807001

Масштаб 1:1000



Условные обозначения:

- - существующая часть границы по сведениям из ЕГРН
- - вновь образованная часть границы земельного участка
- :3У1 - обозначение образуемого земельного участка
- - - - граница населенного пункта