

УТВЕРЖДЕНА

постановлением администрации МО Приозерский

муниципальный район Ленинградской области

от

№

СХЕМА РАСПОЛОЖЕНИЯ ЗЕМЕЛЬНОГО УЧАСТКА ИЛИ ЗЕМЕЛЬНЫХ УЧАСТКОВ НА КАДАСТРОВом ПЛАНЕ ТЕРРИТОРИИ

Условный номер земельного участка :

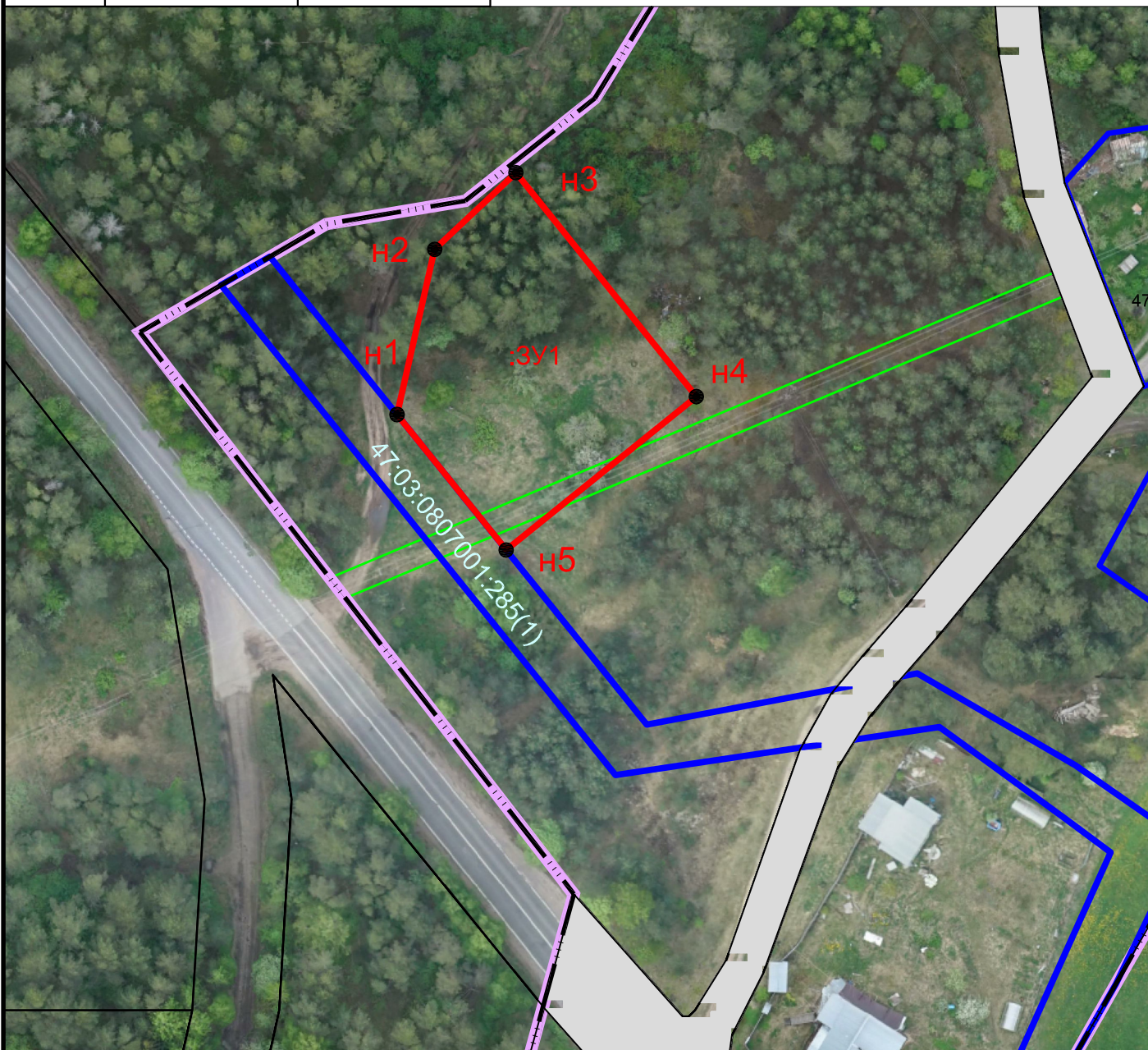
Площадь земельного участка : 1600 кв.м.

Обозначение характерных точек границ	Координаты, м	
	X	Y
н1	522128.95	2206642.02
н2	522155.55	2206648.08
н3	522167.90	2206661.17
н4	522131.83	2206690.25
н5	522107.12	2206659.60
н1	522128.95	2206642.02

Земли с особыми условиями землепользования:
- Охранная зона низковольтной ЛЭП - 74 кв.м.

Номер кадастрового квартала: 47:03:0807001

Масштаб 1:1000



Условные обозначения:

- существующая часть границы по сведениям из ЕГРН
- вновь образованная часть границы земельного участка
- :ЗУ1 - обозначение образуемого земельного участка
- граница населенного пункта