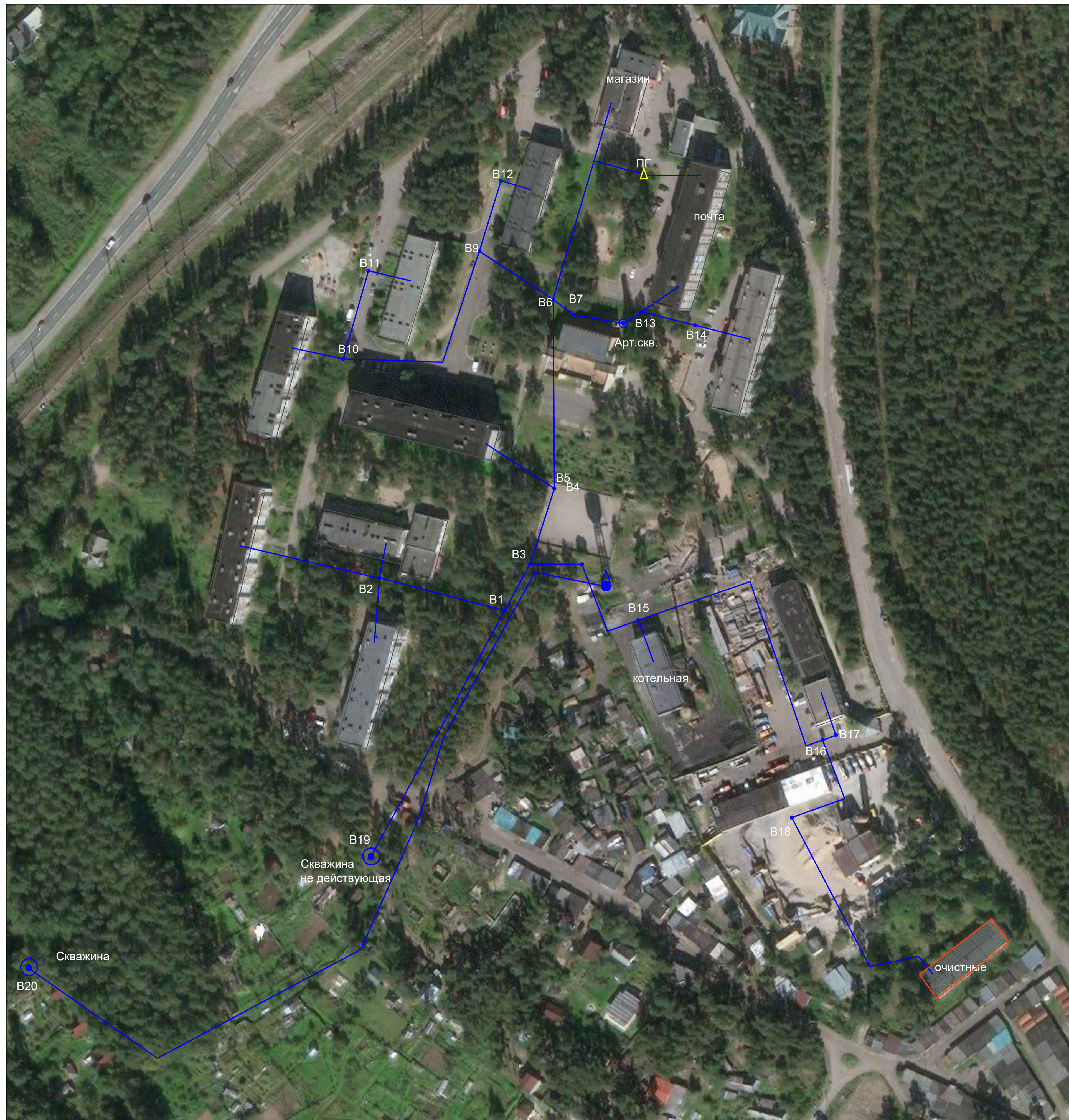


Схема водоснабжения и водоотведения территории Громовского сельского поселения Приозерского муниципального района Ленинградской области

Схема водоотведения и водоотведения пос. ст. Громово фрагмент территории



- Условные обозначения инженерных сетей, сооружений**
- Существующие водопроводные сети
 - Безхозяйные водопроводные сети
 - ⊙ Существующее водозаборное сооружение
 - Водоразборная колонка
 - 💧 Водонапорная башня
 - △ Пожарный гидрант
 - Существующие канализационные сети
 - ⊙ Станция водоподготовки
 - КНС
 - Очистные сооружения КОС

						Схема водоснабжения и водоотведения территории Громовского сельского поселения Приозерского муниципального района Ленинградской области		
Изм.	Копуч	Лист	№ уч	Подпись	Дата			
Разработал	Жданов В.В.					Стадия	Лист	Листов
Ген. директор	Мамкин К.Н.						2	3
						ООО "Интерстрой"		

Схема существующего и планируемого водоснабжения и водоотведения пос. ст. Громово фрагмент территории. Условные обозначения